

長照2.0

懶人包

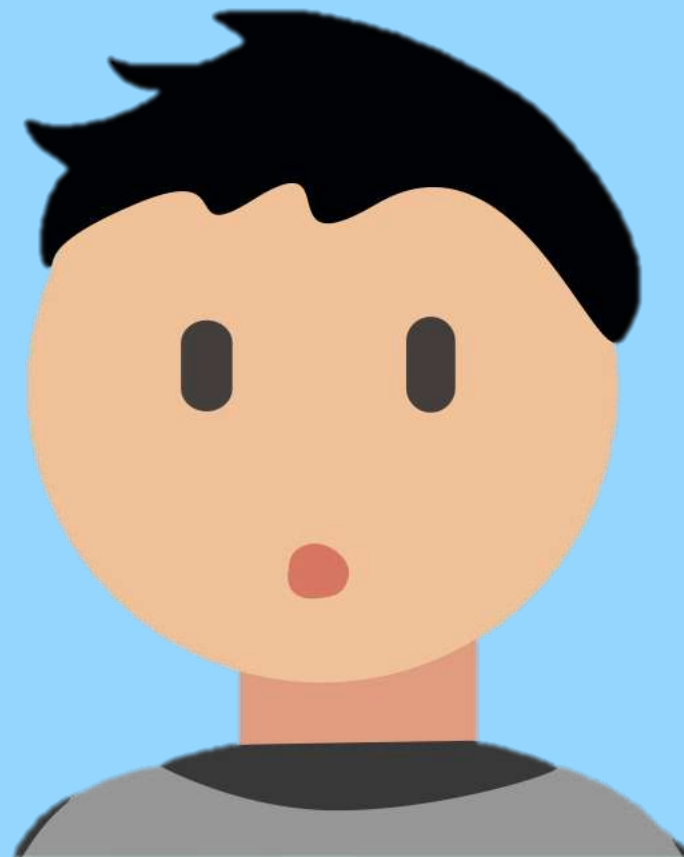
長照申請與服務資訊，
一次告訴您！



哪些人可以使用長照 ?

長照服務有哪些 ?

要怎麼申請呢 ?



有下列狀況的人， 都可以向各縣市長期照顧管理中心提出申請喔！

失能身心障礙者

領有身心障礙證明（或手冊）
的失能者

50歲以上失智症患者

50歲以上有表達能力降低、記憶力下降、睡眠障礙、
產生幻覺等疑似失智症狀，或確診為失智症民眾

日常生活需他人協助的獨居老人 或衰弱老人

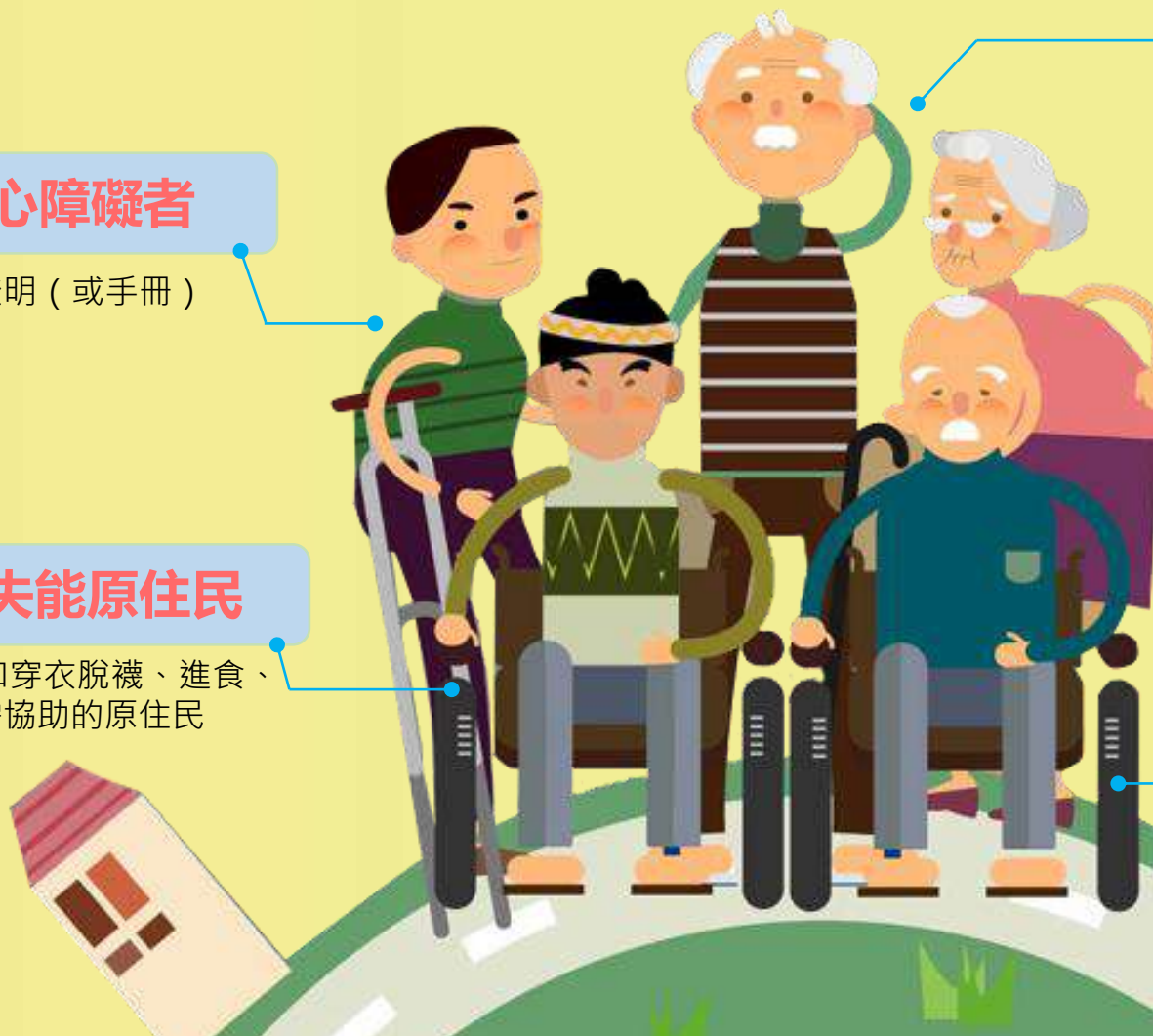
日常生活如穿衣脫襪、進食、洗澡、平地走動等需協助的
獨居老人；或體重減輕、下肢無力、提不起勁的衰弱老人

55歲以上失能原住民

55歲以上日常生活如穿衣脫襪、進食、
洗澡、平地走動等需協助的原住民

65歲以上失能老人

65歲以上日常生活如穿衣脫襪、進食、洗澡、
平地走動等需協助的失能老人



長照服務分成四大類

1. 照顧及專業服務



居家照顧



社區照顧



專業服務



2. 交通接送服務

協助往返醫療院所就醫或復健

3. 輔具與居家無障礙環境改善服務



居家生活輔具購置或租賃

居家無障礙設施改善



4. 喘息服務

提供家庭照顧者獲得休息時間



要怎麼申請長照服務？



線上申請長照服務



親自洽詢
當地照管中心

長照服務專線

醫院出院準備服務

照管專員到府評估
了解您的長照需要

與您討論長照需求
擬定專屬照顧計畫

取得長照服務

- 評估後，確認失能等級與照顧問題清單，給予長照使用額度

- 與個案管理師（或照管專員）討論需要的照顧服務項目、內容及時段
- 個案長照需求改變時，也可更改照顧計畫

- 您只需負擔部分費用，就可取得所需服務
- 照顧過程如有突發狀況，可與服務單位討論調整服務內容

使用服務需要付錢嗎？怎麼計算？



照顧及專業服務

依失能等級每月給付
10,020-36,180元

一般戶：
給付額度 X 部分負擔比率 16%
中低收入戶：
給付額度 X 部分負擔比率 5%



交通接送服務

依失能等級與城鄉距離每月給付
1,680-2,400元

依距離遠近計算
一般戶：
給付額度 X 部分負擔比率 21%~30%
中低收入戶：
給付額度 X 部分負擔比率 7%~10%



輔具及居家無障礙 環境改善服務

每3年給付
40,000元

一般戶：
給付額度 X 部分負擔比率 30%
中低收入戶：
給付額度 X 部分負擔比率 10%



喘息服務

依失能等級每年給付
32,340-48,510元

一般戶：
給付額度 X 部分負擔比率 16%
中低收入戶：
給付額度 X 部分負擔比率 5%

* 低收入戶由政府全額補助，免部分負擔

* 請注意！長照住宿式機構服務使用者不能申請這四類長照服務

誰來幫我連結照顧資源呢？



如果評估結果沒有達到失能，
就沒有長照服務了嗎？

聘請外籍看護工家庭
可以申請長照嗎？



An illustration featuring a large, stylized elderly woman with white hair and glasses in the upper left. A large purple speech bubble with a white border contains the text '王奶奶走路不穩、下肢無力，有輕微失智症狀，怎麼辦呢？'. Below the speech bubble, several smaller elderly people are shown: one using a walker, one in a wheelchair, and one with a cane. The background includes stylized trees and a building with a red door.

王奶奶走路不穩、下肢無力，
有輕微失智症狀，怎麼辦呢？

對於輕微失智或衰弱但生活上可自理的長輩，照管專員會協助連結**失智共照中心、失智社區服務據點、社區照顧關懷據點、巷弄長照站**，提供民眾**失智症照護及預防延緩失能照護**等服務

聘請外籍看護工家庭也可以申請長照服務喔！



原來我們家也可以申請長照，真是太好了！

- 交通接送服務**
- 輔具及居家無障礙環境改善服務**
- 照顧及專業服務**（額度僅給付30%，且限使用專業服務、到宅沐浴車及社區式服務交通接送）
- 喘息服務**（被照顧者經評估為長照需要等級2-8級者，於外籍看護工休(請)假即可申請）

109年12月1日起放寬

聘僱外籍看護工家庭使用喘息服務對象條件

被照顧者
經評估為
長照需要等級
2至8級者

外籍看護工休假或因故請假
即可申請喘息服務！

這樣我就不擔心我家瑪莉
不在時，沒人照顧我了！



想申訴要怎麼辦？

若您對**服務內容**或**品質**不滿意

或有**服務中斷**、**收費爭議**等問題

請洽您的專屬個案管理員或撥1966長照服務專線



長照2.0服務資訊哪裡找



◆ 申請或諮詢長照服務，可撥打1966長照專線

◆ 台北市長照2.0服務資訊，可查詢台北市政府衛生局

「長照2.0專區」 (https://health.gov.taipei/Content_List.aspx?n=4406ED28437FBC4E)



◆ 線上申請長照服務，可至台北市長期照顧資訊網

(<https://ltc.health.gov.tw/tpIcPublic/>)



您，失智了嗎？



臺北市失智照護資源



失智共同照護中心

有疑似個案需確診或失智相關問題需諮詢嗎？
歡迎聯繫臺北市失智共同照護中心。



失智社區服務據點

有需要協助個案緩和失智及家屬支持課程嗎？
歡迎參與各據點認知促進、照顧者訓練及家屬支持團體等服務。



臺北市政府失智症服務網

<https://dementia.gov.taipei/Default.aspx>



臺北市失智共同照護中心

<https://tinyurl.com/2k9vbrze>



臺北市失智社區服務據點

<https://tinyurl.com/2ztnyxfc>